

Grand Gîte du Menhir – Gîte de groupe

12 route du Menhir – 44160 Pontchâteau

contact@grandgitebretagnesud.fr – 06 61 77 77 55 – www.grandgitebretagnesud.fr

État descriptif des locations saisonnières

Art. L324-2 du code du tourisme : Toute offre ou contrat de location saisonnière doit revêtir la forme écrite et contenir l'indication du prix demandé ainsi qu'un état descriptif des lieux.

Préambule et particularités :

Le « Grand Gîte du Menhir » est loué dans sa totalité les week-ends, les vacances scolaires d'été et de Noël et certains jours en semaine pour des grands groupes.

En semaine, selon l'état des réservations, le « Grand Gîte du Menhir » peut-être séparé et loué en 2 logements indépendants :

- Le premier logement dit « Le Gîte du Menhir – 3 chambres » pour 2 à 15 personnes : 1 cuisine, 1 séjour, 2 à 4 chambres, 2 à 3 salles d'eau et 2 salles d'activités
- La seconde logement dit « L'appartement du Menhir – 2 chambres » pour 2 à 6 personnes : 1 autre cuisine, 1 séjour, 1 véranda, 1 ou 2 chambre(s), 1 ou 2 salle(s) d'eau

Description rapide du premier logement dit « Le Gîte du Menhir – 3 chambres » :

- 1 cuisine avec : 1 évier, 1 piano (gazinière + four), 1 micro-onde, 2 lave-vaisselle, 1 machine à laver, 1 sèche linge, 2 réfrigérateurs, 1 congélateur ;
- 1 salle de séjour avec télévision, chaînes de la TNT+ télévision via internet ADSL, cheminée avec récupérateur de chaleur.
- 2 pièces multi-activités communicantes (salle de jeux, chambres complémentaires, salle pour danser...) disponibles selon l'effectif du groupe équipée d'un bar, d'un baby-foot, de tables de bistrot et de 3 canapés convertibles 2 places
- 2 chambres avec 2 lits jumeaux 1 place
1 chambre avec 4 lits 1 place et 1 lit 2 places
1 dortoir avec 5 lits 1 place
- 2 salles d'eau (dont 3 douches à l'italienne), 2 WC.
- Jardin de 1300 m² partagé et clôturé avec terrasse.

Description rapide du second logement dit « L'appartement du Menhir – 2 chambres » :

- 1 autre cuisine avec : 1 évier, 1 plaque vitro-céramique, 1 four, 1 micro-onde, 1 réfrigérateur ;
- 1 pièce de vie avec télévision, table et chaises, canapé convertible
- 1 véranda avec autre table et chaises, canapé convertible
- 1 chambre avec 1 lit 2 places
1 chambre avec 2 lits 1 places et 1 lit 2 places
- 2 salles d'eau (dont 1 douche à l'italienne), 3 WC dont 1 séparé.
- Jardin de 1300 m² partagé et clôturé.

Adresse du meublé : 12 route du Menhir
44160 PONTCHATEAU - Tel : 02 40 88 10 86

Nom et adresse du loueur : Alexandre HAUMONT - 28 rue
du Château d'Eau - 56130 FEREL - Tél : 06 61 61 77 55

Principales caractéristiques du bâtiment :

Il s'agit d'une construction comprenant une partie ancienne entièrement rénovée il y a 35 ans et une partie récente construite il y a 25 ans. Des travaux d'entretien, de rafraîchissement, et d'amélioration sont effectués régulièrement.

Accessibilité : Le meublé est accessible au rez-de-chaussée aux personnes handicapées à mobilité réduite, certaines pièces communiquent par des rampes, il y a 1 salle d'eau au rdc accessible avec WC rehaussé et douche à l'italienne.

Chauffage : Le meublé dispose d'un chauffage central pour les deux tiers de la maison, d'un chauffage électrique pour un tiers et de chauffage au bois dans une cheminée avec insert.

Entrée : Il y a une ou plusieurs entrées selon la configuration des lieux. Chaque logement à sa propre entrée.

Parking : Le meublé dispose d'un emplacement parking privatif pour les voitures à proximité.

Situation du meublé dans la localité : Le meublé est situé dans un hameau et mitoyen d'une maison sur un seul pignon. Cette mitoyenneté occasionne peu de gêne compte tenu de la construction en L de la maison qui sépare le jardin de la maison du jardin des voisins sur pratiquement toute la longueur de la mitoyenneté.

Distance des principaux centres d'intérêt touristiques :

- Mer : 28 -35 km selon les plages recherchées (Pénestin, La Baule, Pen-Bron), environ 30' de route.
- Plage la plus proche : Plage de la mine d'or – Pénestin - 28 Km – 30'
- Forêt la plus proche : Forêt de Gavre – 33 Km – 30'
- Rivière la plus proche : Brivet 6 Km – 5'
- Port de plaisance le plus proche : La Roche-Bernard - 18 Km – 15'
- Centre-ville : 6 Km – 5'
- Autres centres d'intérêt : Parc Naturel Régional de Brière accès à 10 Km, Presqu'île de Guérande, la ville historique, les marais salants à 30 Km – 25', Saint-Nazaire à 30 Km – 30', Nantes, l'éléphant et les machines de l'île à 57 Kms – 45', Vannes et le Golde du Morbihan à 61 Km – 40'

Distance des principaux services :

- Gare SNCF : 6 Km – Gare des cars : 6 Km.
- Aéroport : 50 Km
- Médecin : 6 Km
- Hôpital de Saint-Nazaire : 30 Km
- Centre commercial / commerces les + proches : 6 Km
- Restaurants : 800 m au lieu-dit « Le Calvaire »

Voisinage

Pas de nuisances à signaler.

Etat descriptif des locations saisonnières (suite)

Descriptif du meublé – état d'entretien général

Agencement des pièces :

Pour chaque pièce d'habitation, préciser la surface, le nombre de fenêtres, le nombre de lits à une place, à deux places, leurs dimensions, le mobilier, l'exposition (au nord, au sud, à l'ouest, à l'est) et la vue (sur mer, sur montagne, sur rue, sur cour, etc.), si les pièces sont ou non indépendantes.

	« Grand Gîte du Menhir » - Pièce n°												
Désignation	1	2	3	4	5	6	7	8	9	10	11	12	autres
Logement	« Gîte du Menhir »						« Appartement du Menhir »						
Correspondance avec documentation	Cuisine communiquant avec le séjour	Séjour des Menhirs Salle de séjour 2	Le petit refuge des goélands cham 3	Le petit refuge des Hermines cham 4	Le domaine des Korrigans : cham 5 dortoir	Le val enchanteur cham 6	Petit Fest-Noz Salle insonorisée polyvalente	Grand Fest-Noz Salle insonorisée polyvalente	Le petit salon ou appartement rdc	La clairière du chêne véranda	Le petit nid des mouettes cham 1	La clairière des Elfes cham 2	
Surface m ² (env.)	27	36	10	10	38	36	26	36	27	20	15	27	20
Exposition Vue	Au nord 1 fenêtre	À l'ouest 1 fenêtre et 1 porte fenêtre	Au nord 1 fenêtre	1 lucarne	Au nord 1 fenêtres de toit ; 1 fenêtre	Au nord et au sud 1 fenêtres 4 fenêtres de toit	Au sud et au nord 2 fenêtre 1 porte fenêtre	Au sud 2 fenêtres 2 portes fenêtres	À l'ouest 2 fenêtres 1 porte fenêtre	Au sud et à l'ouest baies vitrées intégrales	Au sud 1 porte fenêtre 1 fenêtre de toit	A l'ouest 2 fenêtres de toit	
Nombre de lits (1 place, 2 places et dimensions)			2 lits simples pouvant être jumelés	2 lits simples pouvant être jumelés	5 lits 1 personne	1 lit double 140 cm 4 lits simples 2 lits bébé, 5 matelas d'appoint		3 canapés convertibles	1 canapé convertible	1 canapé convertible	1 lit double 140 cm	1 lit double 160 cm 2 lits simples	
Équipement sanitaire	Une salle d'eau + WC juxte	1 WC	1 salle d'eau + WC juxte	1 salle d'eau + WC juxte		1 salle d'eau + WC juxte					1 Salle d'eau + WC	1 salle d'eau + WC	
Chauffage central	1 radiateur	1 radiateur	1 radiateur	1 radiateur	2 radiateurs	1 radiateur	1 radiateur	2 radiateurs	1 radiateur	1 radiateur	1 radiateur	2 radiateurs	
Mobilier et équipement	1 table, chaises et nombreux placards	3 tables, chaises et bancs, 1 vaisselier, 3 fauteuils et 1 table de salon, 1 TV, Box	1 étagère, 2 tables et lampes de chevet	1 tables et lampe de chevet	1 commode, 1 armoire, 1 malle, 3 tables et lampe de chevet	1 étagère, 1 armoire, 1 malle, 3 tables et lampes de chevet, 1 bureau, 1 chaise	1 bar, tabourets, 1 baby-foot, table et chaises bistrot	1 petit bar et tabourets, tables basses, table et chaises bistrot	1 cuisine aménagée, 1 table, chaises, 1 canapé, 1 table basse, 1 TV	1 canapé, 1 étagère, 2 fauteuils, 1 table et des chaises		1 commode, 1 étagère, 3 tables et lampes de chevet, 1 bureau, 1 chaise	
Équipement		cheminée				1 paravent							

Charges (eau, gaz, électricité, chauffage) :

Charges telles que l'eau, le gaz, l'électricité et le chauffage sont comprises. Le bois est mis gracieusement à disposition pour la cheminée et les barbecues.

La fourniture de linge n'est pas comprise dans la location. Une option de location de linge est proposée.

Dans tous les cas prévoir des torchons pour la cuisine, des serviettes de table, des nappes, des sacs poubelles, des pastilles lave-vaisselle, du papier toilette, des éponges, des produits d'entretien, des filtres à café et des condiments.

Ménage en fin de séjour :

Le ménage n'est pas compris dans le prix de la location. En option il peut être réalisé par le propriétaire.

Modalités et prix de location :

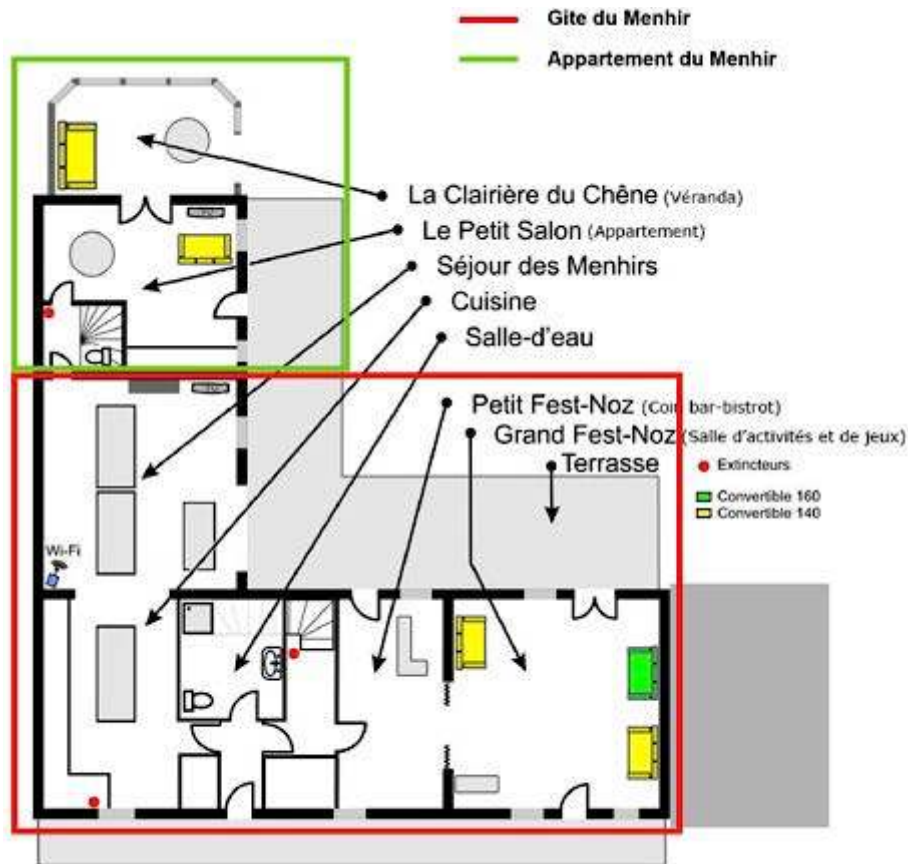
Les tarifs évoluent selon les formules de location, la saison, les travaux effectués, les délais de réservation. Ils sont actualisés et sont consultables sur le site internet du gîte au www.grandgitebretagnesud.fr tout comme les modalités de location.

Un acompte d'environ 30% du prix du séjour sera demandé pour toute réservation.

Etat descriptif des locations saisonnières (suite)

Plan intérieur du bâtiment

Rez-de-chaussée :



Etage :

